

Preparação para Ar Série 06

Filtros, Reguladores, Lubrificadores e
Filtro/Lubrificador



Vantagens

- Sistema modular
- Diversos acessórios
- Opção de filtro-regulador conjugado
- Alta eficiência na remoção de umidade e partículas sólidas



Contato:

Parker Hannifin Ind. Com. Ltda.
Divisão Automação
Av. Lucas Nogueira Garcez 2181
Esperança
12325-900 Jacareí, SP

tel 55 12 3954 5100
fax 55 12 3954 5262
automation.brazil@parker.com

www.parker.com

Características técnicas:

- Pressão de trabalho: 0,14 – 8,5 bar
- Conexão: 1/2" NPT
- Temperatura:
0°C a 52°C (copo de policarbonato)
0°C a 80°C (copo metálico)

Materiais

- Corpo: Zamac
- Copo: Policarbonato e Zamac
- Vedações: NBR



ENGINEERING YOUR SUCCESS.

Codificação

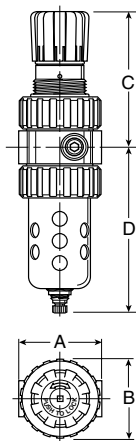
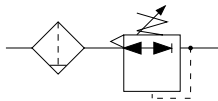
| Código | Descrição |
|-------------|--|
| 06F31AC1 | Filtro de 1/2" BSP, copo de policarbonato, dreno manual e 40 micra |
| 06F32AC1 | Filtro de 1/2" BSP, copo de policarbonato com proteção metálica, dreno manual e 40 micra |
| 06F35AC1 | Filtro de 1/2" BSP, copo de policarbonato, dreno automático e 40 micra |
| 06F36AC1 | Filtro de 1/2" BSP, copo de policarbonato com proteção metálica, dreno automático e 40 micra |
| 06R318AC1 | Regulador de 1/2" BSP, pressão de 0 a 8,5 bar, com manômetro e com sangria |
| 06E31A18AC1 | Filtro/Regulador de 1/2" BSP, copo de policarbonato, dreno manual, 40 micra, pressão de 0 a 8,5 bar, com manômetro e com sangria |
| 06E32A18AC1 | Filtro/Regulador de 1/2" BSP, copo de policarbonato com proteção metálica, dreno manual, 40 micra, pressão de 0 a 8,5 bar, com manômetro e com sangria |
| 06E35A18AC1 | Filtro/Regulador de 1/2" BSP, copo de policarbonato, dreno automático, 40 micra, pressão de 0 a 8,5 bar, com manômetro e com sangria |
| 06E36A18AC1 | Filtro/Regulador de 1/2" BSP, copo de policarbonato com proteção metálica, dreno automático, 40 micra, pressão de 0 a 8,5 bar, com manômetro e com sangria |
| 06L31BE1 | Lubrificador de 1/2" BSP, copo de policarbonato e sem dreno |
| 06L34BE1 | Lubrificador de 1/2" BSP, copo metálico, dreno manual e visor de nível |

Dimensões

Filtro/Regulador

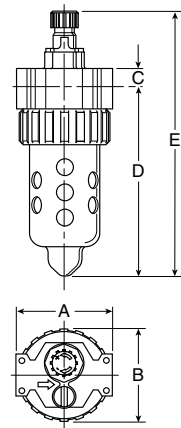
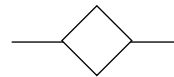
| Filtros/ reguladores conjugados | A | D com dreno manual | D com dreno automático | C sem DPI | B |
|---------------------------------------|----|-----------------------------|---------------------------------|-----------------|----|
| Série 06 | 71 | 145 | 146 | 119 | 70 |
| Série 07 | 82 | 177 | 178 | 122 | 83 |

Nota: mínimo furo requerido para painel Ø 45 mm.



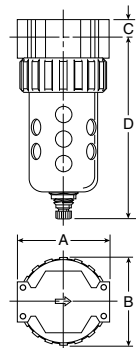
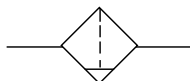
Lubrificador

| Lubrificadores | A | B | C | D | E |
|----------------|----|----|----|-----|-----|
| Série 06 | 71 | 70 | 13 | 142 | 199 |
| Série 07 | 82 | 83 | 18 | 174 | 235 |



Filtro

| Filtros | A | D com dreno manual | D com dreno automático | C sem DPI | B |
|----------|----|-----------------------------|---------------------------------|-----------------|----|
| Série 06 | 71 | 145 | 146 | 13 | 70 |
| Série 07 | 82 | 177 | 178 | 18 | 83 |



Regulador

| Reguladores | A | B | C | D |
|-------------|----|----|-----|----|
| Série 06 | 71 | 70 | 119 | 35 |
| Série 07 | 82 | 70 | 122 | 41 |

Nota: mínimo furo requerido para painel Ø 45 mm.

